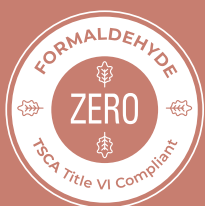


# Tarif SOLUTIONS

MOBILIER ET SIÈGES



California 93120  
Compliant Formaldehyde Phase 2

100% PRODUITS  
MÉLAMINE ACTIU SANS  
FORMALDÉHYDE EN  
STANDARD

FR/€

**FRANÇAIS-EURO**

ACTIU se réserve le droit d'apporter des modifications techniques, sur les dimensions, les finitions et les couleurs suivant les besoins précisés dans le présent document. Nous vous prions de bien vérifier toute information avant de confirmer vos commandes

Mise à Jour de  
Tarif de Prix:  
**11.06.2026**

# ACCUEILS OFIMAT PLUS

By I+D+i Actiu



## OFIMAT PLUS

**OFIMAT PLUS** est un programme de bureaux traditionnels qui a évolué dans sa conception et son esthétique vers une ligne plus raffinée et contemporaine, ce qui le rend parfait comme solution fonctionnelle et élégante pour une grande variété d'utilisations, s'adaptant aux besoins des opérations, des groupes, de la gestion, des réunions, des vidéoconférences ou des comptoirs.

Réalisé en 100% mélamine, tant en surface qu'en structure, il apporte présence et délicatesse, s'adaptant aux différents besoins de travail ainsi qu'à l'environnement architectural.



## ACTIU

[www.actiu.com](http://www.actiu.com)

*Le design va au-delà de l'esthétique : innovation, espace et mobilier vont de pair pour créer des environnements plus conviviaux, plus confortables et plus motivants pour les personnes : des environnements plus dynamiques, frais, créatifs, ergonomiques et fonctionnels.*

*Une philosophie d'entreprise dans laquelle le design fait partie de notre ADN, tel que nous l'appliquons à chaque facette de l'entreprise : produits, architecture, projets, marque, communication, espaces de travail...*

### Fiche Technique:

Programme de Accueils OFIMAT PLUS.....	02
Caractéristiques Générales	
Accueils.....	03
Accessoires.....	04
Finitions des plateaux disponibles.....	04
Ecodesign.....	05

### Tarif de Prix:

Accueils.....	06
Accessoires pour accueils.....	08

### Accessoires pour OFIMAT PLUS:

Systèmes d'électrification et accessoires.....	09
--	----

ACCUEILS

Modules de Accueils

106 cm  
72.5

U2 96 cm  
120

U2 80  
70.6

U2 120 cm  
70.6

U2 160 cm  
70.6

U2 70.6  
70.6

**MOFIM019610C** **MOFIM08070C** **MOFIM01270C** **MOFIM01670C** **MOFIM0127070C**

Module Handicapés

Garnitures latérales

71 105,7

**XEMOF01**  
Module droit et module d'angle

71 105,7 71,7

**XEMOF02**  
Module droit et/ou module d'angle gauche + module handicapé droit

71,7 71 105,7

**XEMOF03**  
Module droit et/ou module d'angle droit + module handicapé gauche

71,7 71

**XEMOF04**  
Module droit + module handicapé

Étagère décorative

60 cm 33,5

**XRMOF01**  
Utilisation en modules de 80 cm de large

80 cm 33,5

**XRMOF02**  
Utilisation en modules de 80 et 120 cm de large

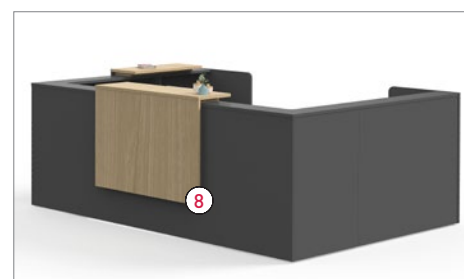
120 cm 33,5

**XRMOF03**  
Utilisation en modules de 120 et 160 cm de large

160 cm 33,5

**XRMOF04**  
Utilisation en modules de 160 cm de large

## ACCUEILS



## ■ CARACTERISTIQUES

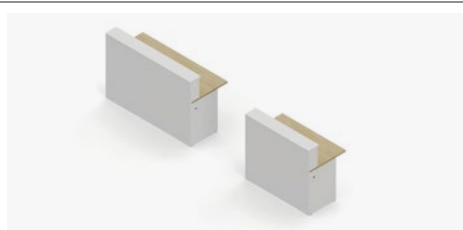
- ① **Plateau** en mélamine de 25mm. Chants de 2mm d'épaisseur et arrondis à R=2mm.
- ② **Pieds panneaux** en mélamine de 25mm. Chants de 2mm d'épaisseur et arrondis à R=2mm.
- ③ **Façade** en mélamine de 19 mm. Chants de 2mm d'épaisseur et arrondis à R=2mm.
- ④ **Étagère supérieur** en mélamine de 25mm. Chants de 2mm d'épaisseur et arrondis à R=2mm.
- ⑤ **Accès circulaire** de Ø 80 mm avec couvercle en polystyrène, tant sur le dessus de la table que sur les côtés
- ⑥ **Niveleurs** en PP avec semelle antidérapante
- ⑦ **Garniture latérale** en mélamine de 19 mm avec des chants arrondis. Chants de 2mm d'épaisseur et arrondis à R=2mm.
- ⑧ **Étagère avec façade décorative** en mélamine de 19 mm / 25 mm avec des chants arrondis. Chants de 2mm d'épaisseur et arrondis à R=2mm.
- ⑨ **Support U.C. mobile** en tôle d'acier, en option

**REMARQUE IMPORTANTE:**

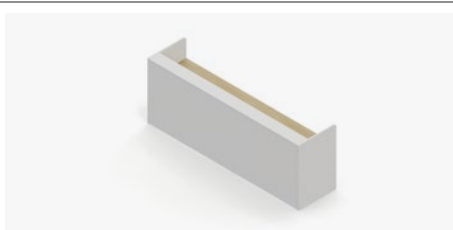
*ACTIU recommande l'utilisation de garnitures latérales de comptoir chaque fois que le comptoir a une vue sur le passage. De même, nous recommandons l'utilisation d'étagères décoratives, car elles offrent une plus grande surface de travail et une finition et une esthétique beaucoup plus souhaitables et attrayantes pour le module.*

## COMMENT COMMANDER OFIMAT PLUS ACCUEIL

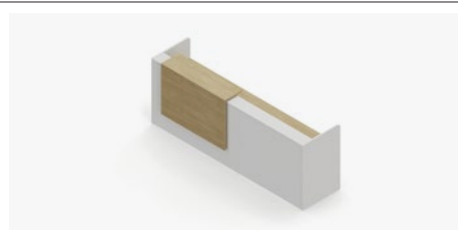
**1 /** Sélectionner les modules individuels pour la configuration souhaitée



**2 /** Sélectionner les garnitures latérales appropriées



**3 /** Sélectionnez les étagères décoratives appropriées pour obtenir une plus grande surface de travail et un aspect plus esthétique.



## Systemes d'électrification

Un système de câblage intégré pour une gestion efficace des câbles et une facilité d'installation.

Il dispose d'un système de modules télécanaux qui circulent sous les surfaces de travail, accessibles par les accès supérieurs de câblage qui sont installés dans les surfaces de travail.



Télécanal en polystyrène, modulaire et articulable, avec un système de connexion facile pour créer un télécanal en progression.



Accès supérieur pour le câblage et les connexions. Quatre modèles :

① Accès circulaire de Ø 80 mm avec couvercle en polystyrène.

## Compléments en option



Support U.C. mobile en tôle d'acier



Montée de câbles en polystyrène

## OFFRE DE FINITION

### Mélamine

Revêtement en mélamine de 90 et 120 grs./m<sup>2</sup> sur un plateau de particules créé, certifié PEFC de 25 mm d'épaisseur. Chants de 2 mm d'épaisseur, fixé avec une colle thermo-fusible et arrondi à R= 2 mm. Avec un haut taux de durée et recyclable à 100%



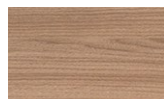
00 BLANC



10 CHÊNE



11 ACACIA



07 CHÂTAÎN



14 CENDRE



03 NOIR ANTI-EMPREINTES



### Materiaux

Maximum utilisation des matières pour éliminer les pertes et réduire les déchets. Utilisation des matières recyclables et des matières recyclées en composants qui n'affectent pas la durabilité et la fonctionnalité.

**42,86%**  
MATÉRIAUX  
RECYCLABLES



### Production

Optimisation maximum de l'énergie. Impact minimum sur l'environnement. Systèmes technologiques de dernière génération. Zéro rejet des eaux résiduelles. Les revêtements sans COV's. Absence des métaux lourds, des phosphates, OC et DQO dans les procédés.

**100%**  
RECYCLABLE  
ALUMINIUM, ACIER ET BOIS



### Transport

Systèmes démontables. Des volumes qui permettent l'optimisation de l'espace. Grande réduction de la consommation d'énergie avec le transport.

**100%**  
RECYCLABLE  
EMBALLAGE EN CARTON  
ET PEINTURES SANS  
DISSOLVANT



### Usage

La qualité et la garantie. Une longue vie utile. Possibilité de substitution et remplacement des éléments.

**FACILE**  
ENTRETIEN ET NETTOYAGE



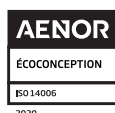
### Elimination

Réduction de déchets. Système de réutilisation des emballages fournisseur-fabriqueur. Séparation facile des composantes. Emballages des encres d'impression à base d'eau sans dissolvant.

**98,30%**  
MATÉRIAUX  
RECYCLABLES

## Certificats

Les différents programmes permettent l'obtention de points dans les différentes catégories concernant l'Environnement, en référence sur les terrains durables, les matières et ressources, l'efficacité en eau, en énergie et l'atmosphère, et la qualité du milieu ambiant intérieur, l'innovation et le design, utilisés dans un bâtiment pour obtenir le certificat LEED ou WELL.

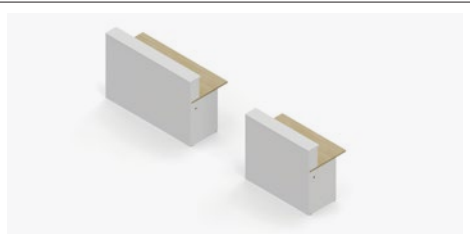


**REMARQUE IMPORTANTE:**

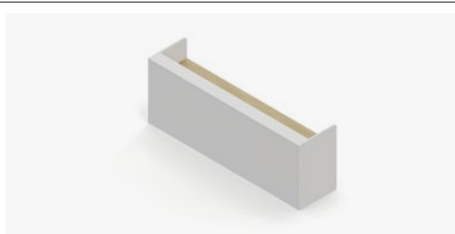
ACTIU recommande l'utilisation de garnitures latérales de comptoir chaque fois que le comptoir a une vue sur le passage. De même, nous recommandons l'utilisation d'étagères décoratives, car elles offrent une plus grande surface de travail et une finition et une esthétique beaucoup plus souhaitables et attrayantes pour le module.

## COMMENT COMMANDER OFIMAT PLUS ACCUEIL

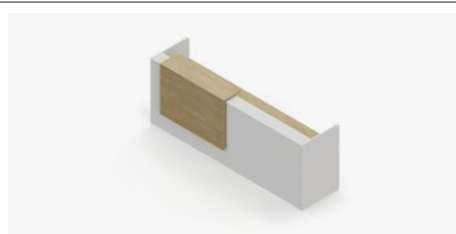
**1/** Sélectionner les modules individuels pour la configuration souhaitée




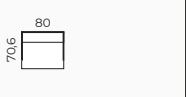
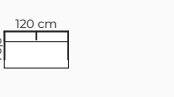
**2/** Sélectionner les garnitures latérales appropriées



**3/** Sélectionnez les étagères décoratives appropriées pour obtenir une plus grande surface de travail et un aspect plus esthétique.



### Accueil

			
<b>CARACTÉRISTIQUES</b>	Module minuscule	Module droit	Module droit
<b>MESURES</b>	960 x 1204 mm	800 x 706 mm	1200 x 706 mm
<b>NIVELLEURS</b>	Hauteur de la table : 72,5 cm	Hauteur de la table: 72,5 cm Hauteur de comptoir: 106 cm	Hauteur de la table: 72,5 cm Hauteur de comptoir: 106 cm
<b>RÉFÉRENCE</b>	<b>MOFIM019610C</b>	<b>MOFIM08070C</b>	<b>MOFIM01270C</b>

#### TYPE DE STRUCTURE

Côtés en mélamine	G	425,60	413,00	505,40
-------------------	---	--------	--------	--------

#### TYPE D'APPUI

Niveleurs	A			
-----------	---	--	--	--

#### FINITION DE SURFACE ET STRUCTURE DE LA MÉLAMINE

Frontal et latéral	Tableau	Compteur	Ref.	+	+	+
Blanc	Blanc	Blanc	M00M00			
	Acacia	Acacia	M00M11			
		Blanc	M00M81			
	Chêne	Chêne	M00M10			
		Blanc	M00M80			
	Châtaigne	Châtaigne	M00M07			
Blanc		M00M87				
Acacia	Acacia	Acacia	M11M11			
	Blanc	Blanc	M11M00			
Chêne	Chêne	Chêne	M10M10			
	Blanc	Blanc	M10M00			
Châtaigne	Châtaigne	Châtaigne	M07M07			
	Blanc	Blanc	M07M00			
Cendre	Cendre	Cendre	M14M14			
Noir Antie. / Noir	Noir Antie.	Noir Antie.	M03M03	+ 246,40	+ 271,60	+ 450,80

#### ACCÈS CÂBLÉ

Melamine	U2	
----------	----	--

#### EXEMPLE DE FINITIONS

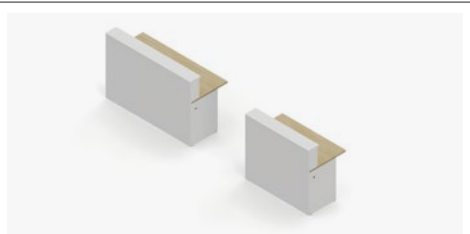
BLANC	NOIR	LIME OAK	CHÊNE	CHÂTAIGNE	CENDRE
-------	------	----------	-------	-----------	--------

**REMARQUE IMPORTANTE:**

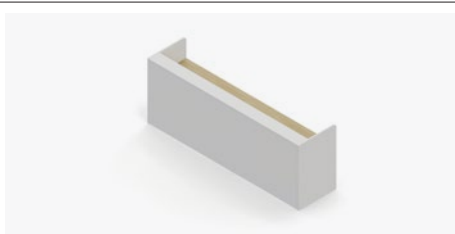
ACTIU recommande l'utilisation de garnitures latérales de comptoir chaque fois que le comptoir a une vue sur le passage.  
De même, nous recommandons l'utilisation d'étagères décoratives, car elles offrent une plus grande surface de travail et une finition et une esthétique beaucoup plus souhaitables et attrayantes pour le module.

## COMMENT COMMANDER OFIMAT PLUS ACCUEIL

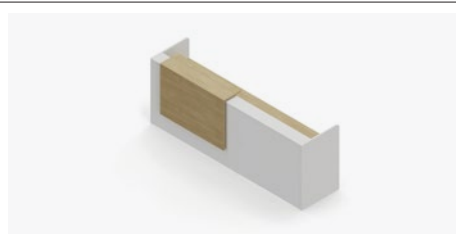
**1 /** Sélectionner les modules individuels pour la configuration souhaitée



**2 /** Sélectionner les garnitures latérales appropriées



**3 /** Sélectionnez les étagères décoratives appropriées pour obtenir une plus grande surface de travail et un aspect plus esthétique.



### Accueil

CARACTÉRISTIQUES	Module droit	Module d'angle
MESURES	1600 x 706 mm	706 x 706 mm
NIVELLEURS	Hauteur de la table: 72,5 cm Hauteur de comptoir: 106 cm	Hauteur de la table: 72,5 cm Hauteur de comptoir: 106 cm
RÉFÉRENCE	<b>MOFIM01670C</b>	<b>MOFIM127070C</b>

TYPE DE STRUCTURE			
Côtés en mélamine	<b>G</b>	589,40	557,20

TYPE D'APPUI			
Niveleurs	<b>A</b>		

FINITION DE SURFACE ET STRUCTURE DE LA MÉLAMINE					
Frontal et latéral	Tableau	Compteur	Ref.	+	+
Blanc	Blanc	Blanc	<b>M00M00</b>		
	Acacia	Acacia	<b>M00M11</b>		
		Blanc	<b>M00M81</b>		
	Chêne	Chêne	<b>M00M10</b>		
		Blanc	<b>M00M80</b>		
	Châtaigne	Châtaigne	<b>M00M07</b>		
Blanc		<b>M00M87</b>			
Acacia	Acacia	Acacia	<b>M11M11</b>		
	Blanc	Blanc	<b>M11M00</b>		
Chêne	Chêne	Chêne	<b>M10M10</b>		
	Blanc	Blanc	<b>M10M00</b>		
Châtaigne	Châtaigne	Châtaigne	<b>M07M07</b>		
	Blanc	Blanc	<b>M07M00</b>		
Cendre	Cendre	Cendre	<b>M14M14</b>		
Noir Antie. / Noir	Noir Antie.	Noir Antie.	<b>M03M03</b>	+ 504,00	+ 410,20

ACCÈS CÂBLÉ			
Melamine	<b>U2</b>		

EXEMPLE DE FINITIONS					
BLANC	NOIR	LIME OAK	CHÊNE	CHÂTAIGNE	CENDRE

**REMARQUE IMPORTANTE:**

ACTIU recommande l'utilisation de garnitures latérales de comptoir chaque fois que le comptoir a une vue sur le passage.  
De même, nous recommandons l'utilisation d'étagères décoratives, car elles offrent une plus grande surface de travail et une finition et une esthétique beaucoup plus souhaitables et attrayantes pour le module.

**Compléments de comptoir**

Estant décoratif



CARACTÉRISTIQUES	Estant décoratif S'applique au module de 80 cm	Estant décoratif S'applique aux modules de 80 et 120 cm	Estant décoratif S'applique aux modules de 120 et 160 cm	Estant décoratif S'applique au module de 160 cm
RÉFÉRENCE	<b>XRMOF01</b>	<b>XRMOF02</b>	<b>XRMOF03</b>	<b>XRMOF04</b>

DIMENSIONS

60 x 33,5 cm	<b>6033</b>	141,40			
80 x 33,5 cm	<b>8033</b>		175,00		
120 x 33,5 cm	<b>1233</b>			261,80	
160 x 33,5 cm	<b>1633</b>				329,00

FINITIONS

Module complet	Ref.				
Blanc	<b>M00</b>				
Acacia	<b>M11</b>				
Chêne	<b>M10</b>				
Châtaigne	<b>M07</b>				
Cendre	<b>M14</b>				
Noir Anti-empreintes	<b>M03</b>	+ 114,80	+ 147,00	+ 210,00	+ 268,80

**Compléments de comptoir**

Garnitures latérales



CARACTÉRISTIQUES	Garnitures latérales S'applique aux modules droits et/ou d'angle	Garnitures latérales Aéccousson pour module droit et/ou d'angle gauche et module handicapé droit.	Garnitures latérales S'applique au module droit et/ou d'angle droit et a laissé un module handicapé.	Garnitures latérales S'applique aux module handicapé.
RÉFÉRENCE	<b>XEMOF01</b>	<b>XEMOF02</b>	<b>XEMOF03</b>	<b>XEMOF04</b>

PACKS

Colisage de Garnitures latérales	<b>01</b>	294,00	233,80	233,80	88,20
----------------------------------	-----------	--------	--------	--------	-------

FINITIONS



Module complet	Ref.				
Blanc	<b>M00</b>				
Acacia	<b>M11</b>				
Chêne	<b>M10</b>				
Châtaigne	<b>M07</b>				
Cendre	<b>M14</b>				
Noir Anti-empreintes	<b>M03</b>	+ 277,20	+ 254,80	+ 254,80	+ 117,60

EXEMPLE DE FINITIONS





## GESTION DE CÂBLES


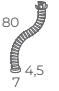





Mesures (A x B x H)	
	<p><b>CONTENEUR DE CÂBLAGE</b> Télécanal en polystyrène, modulaire et articulable, avec système de connexion facile pour réaliser un télécanal en progression. Paquet de 10 modules (3 mètres)</p> <p><b>Pack 10 Unités</b> <b>XTCP00301100</b></p>

Finition		Blanc	0	67,20
		Noir	8	

## SUPPORT UC MOBILE

Mesures (A x B x H)				
SUPPORT UC MOBILE Support UC mobile réglable en largeur	Pack 1 Unidad <b>XSCMV0101</b>			
Finition		Noir	08	98,00

## MONTÉE AUX CÂBLES

Mesures (A x B x H)									
	<p>Montée des câbles en Polystyrène, souple. Quantité minimum à commander: <b>3 unités</b> <b>À UTILISER UNIQUEMENT AVEC LE CONTENEUR POUR L'ACCÈS "Q" ET "R"</b></p> <p><b>39425</b></p>	<p>Montée des câbles en Polystyrène, souple. Quantité minimum à commander: <b>3 unités</b></p> <p><b>39525</b></p>	<p>Montée des câbles métallique, pour les bureaux droits, postes doubles et quadruples avec progression.</p> <p><b>5070</b></p>	<p>Montée des câbles métallique, pour les bureaux droits, postes doubles et quadruples avec progression.</p> <p><b>5071</b></p>	<p>Enveloppe textile tressée avec fermeture éclair pour une installation rapide et facile. Il offre une protection supplémentaire contre les flammes et l'abrasion</p> <table border="1"> <tr> <td>Pack 1 Unité</td> <td>Pack 4 Unités</td> </tr> <tr> <td><b>39431</b></td> <td><b>39434</b></td> </tr> </table>	Pack 1 Unité	Pack 4 Unités	<b>39431</b>	<b>39434</b>
Pack 1 Unité	Pack 4 Unités								
<b>39431</b>	<b>39434</b>								
Finition		Blanc	0	25,20	29,40	121,80	145,60		
		Noir	8					40,60	142,80

